



## Bon à savoir

### Participation employeur

Depuis le 1<sup>er</sup> janvier 2009, les employeurs doivent prendre en charge 50% du coût des abonnements de transport public de leurs salariés. Pour un actif abonné au mois, le trajet unitaire revient à moins de 0,53€ ! Renseignez-vous !

### Bon plan pour les jeunes

Munis de leur carte d'abonnement aux transports scolaires régionaux, les jeunes pourront voyager gratuitement sur l'ensemble des lignes régionales hors temps scolaire : mercredi après-midi, samedi et dimanche et vacances scolaires (sauf estivales).



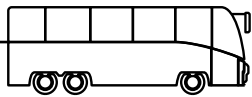
### Besoin d'un service de transport spécifique ? Pensez au transport à la demande

Pensez au transport à la demande, la Région Nouvelle-Aquitaine propose 2 services de minibus sur réservation, en partenariat avec les territoires du Pays d'Orthe et d'Arrigans et avec le Pays Tarusate.

#### Informations et réservations :

- **Escape te !** : 05 58 56 87 50  
Tarif à partir de 12 ans : **0,50€** le voyage, **1€** l'aller-retour
- **Transp'Orthe** : 05 58 56 80 88  
Tarif à partir de 12 ans : **1€** l'aller-retour à destination de Pouillon et Peyrehorade, **2€** l'aller-retour à destination de Dax ou Orthez

### La Région Nouvelle-Aquitaine finance 90% de votre voyage

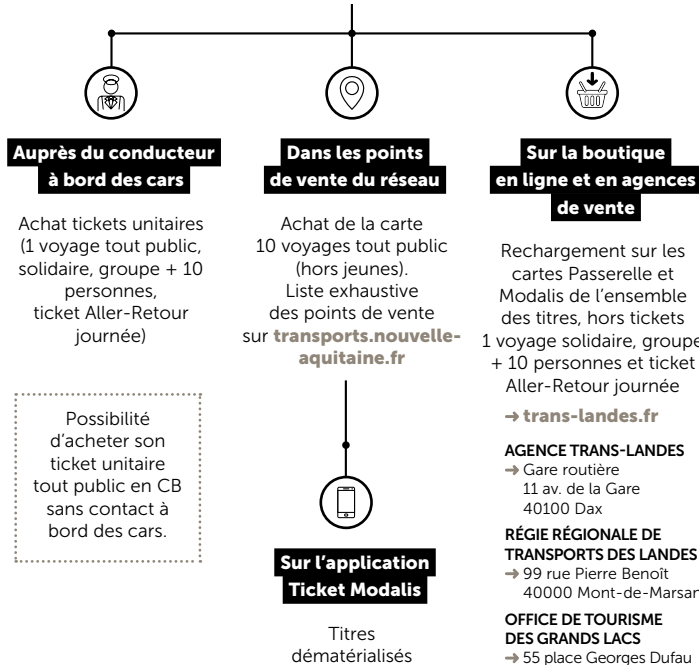


ÉCO-RESPONSABLE



ÉCONOMIQUE

## Où acheter ou recharger votre titre de transport ?



## Préparez votre voyage

Retrouvez toute l'info en temps réel et calculez votre itinéraire sur [transports.nouvelle-aquitaine.fr](http://transports.nouvelle-aquitaine.fr) ou sur l'application **Modalis**.

### Où vous renseigner ?

- sur [transports.nouvelle-aquitaine.fr](http://transports.nouvelle-aquitaine.fr) rubrique Cars régionaux

- en appelant le **0970 870 870** (appel non surtaxé)  
Le centre d'appels est ouvert du lundi au vendredi de 8h à 12h30 et de 14h à 18h30, le samedi de 8h à 12h30. Le samedi en juillet / août : de 9h à 18h.

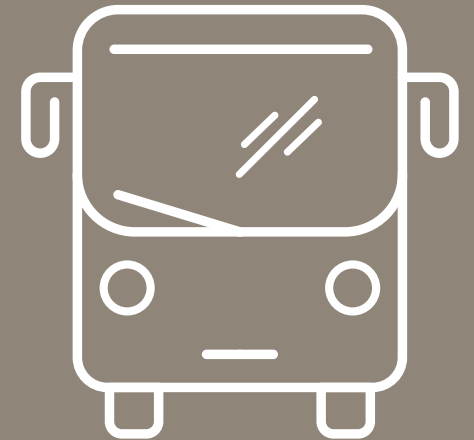


CARS RÉGIONAUX

LANDES

# Tarifs, abonnements

janvier 2022



Gérez vos déplacements avec

MODALIS

Toutes les infos sur [transports.nouvelle-aquitaine.fr](http://transports.nouvelle-aquitaine.fr)



La Région vous transporte

# Les tarifs

Tarifs applicables depuis le **1<sup>er</sup> janvier 2022**

## Vous voyagez occasionnellement

### Titres de transport

Tarifs applicables quelle que soit la distance parcourue et même en correspondance directe avec une autre ligne routière.

<b>TOUT PUBLIC</b>	Trajet <b>SIMPLE</b> (valable 2h)	2,30€
	Trajet <b>ALLER-RETOUR</b> (effectué dans la journée)	4,10€
	<b>10 voyages*</b>	18,40€ soit 1,84€ le voyage
<b>JEUNES - de 28 ans</b>	<b>GROUPE + 10 PERS.</b>	16€ pour 10 pers. (puis 1,60€ / pers. supplémentaire)
	<b>10 VOYAGES - 28 ANS*</b>	9,20€ soit 0,92€ le voyage
<b>TARIF SOLIDAIRE</b>	<b>TRAJET SIMPLE SOLIDAIRE**</b> (sous conditions de ressources)	0,40€

\*Ce titre ne s'achète pas à bord du car.

\*\*Réservé aux détenteurs de la carte Solidaire et sur présentation du titre au conducteur.

<b>AUTRES DISPOSITIONS TARIFAIRES</b>	<b>ENFANT DE - DE 4 ANS</b>	GRATUIT (pour un adulte payant)
	<b>ACCOMPAGNANT PERS. À MOBILITÉ RÉDUITE</b>	GRATUIT
	<b>ANCIEN COMBATTANT</b> (sur présentation de la carte Ancien Combattant)	GRATUIT

**Tarif SOLIDAIRE**  
un vrai coup de pouce pour vos déplacements

- 0,40€/voyage
- La Carte Solidaire permet de voyager à bord des trains et cars régionaux de Nouvelle-Aquitaine avec une réduction de 80% qui s'applique sur le billet au tarif normal.
- La carte est nominative, gratuite et valable un an.
- Faites la demande en ligne sur [transports.nouvelle-aquitaine.fr](https://transports.nouvelle-aquitaine.fr) ou téléchargez le formulaire de souscription sur le site. **0 969 36 89 11** (appel non surtaxé).



## Vous voyagez régulièrement

### Abonnements

<b>TOUT PUBLIC</b>	Abonnement <b>HEBDO</b> <sup>(1)</sup>	16,60€
	Abonnement <b>MENSUEL</b> <sup>(2)</sup>	43€
	Abonnement <b>ANNUEL</b> <sup>(3)</sup> par prélèvement	430€ soit 35,83€ / mois
<b>JEUNES - de 28 ans (-50%)</b>	Abonnement Jeunes <b>HEBDO</b> <sup>(1)</sup>	8,30€
	Abonnement Jeunes <b>MENSUEL</b> <sup>(2)</sup>	21,50€
	Abonnement Jeunes <b>ANNUEL</b> <sup>(3)</sup> par prélèvement	215€ soit 17,92€ / mois

<sup>(1)</sup>Validité 7 jours à partir de la première validation.

<sup>(2)</sup>Validité 1 an, à partir de la date choisie.

<sup>(3)</sup>Engagement sur 12 mois. En cas de non-utilisation totale ou partielle, et quel qu'en soit le motif, aucun remboursement même partiel ne pourra être effectué.

## Informations complémentaires

### Respectez les règles d'usage



Pour demander l'arrêt du car, merci de bien vouloir faire **signe au conducteur**.



Préparez votre monnaie pour **faire l'appoint** lors de l'achat du ticket à bord du car. (Billet de 20€ max autorisé)



À chaque montée à bord du car, même en correspondance, pensez à **valider votre titre**.



En cas de correspondance, **annoncez votre destination finale** dès le départ.



Vous êtes tenus **d'attacher votre ceinture** dans les autocars.

### MESURES SANITAIRES COVID 19

Consultez les mesures gouvernementales en vigueur sur [www.gouvernement.fr](https://www.gouvernement.fr)

# Formulaire de demande de carte

## La carte Modalis

Modalis est une carte nominative et gratuite (duplicata facturé 10€), rechargeable sur [www.trans-landes.fr](https://www.trans-landes.fr)



## À compléter et à retourner à

Régie régionale de Transports des Landes  
99 rue Pierre Benoît - BP 194  
40 000 Mont de Marsan Cedex

Trans-Landes  
11 av. de la Gare  
40100 Dax

Tous les renseignements ci-dessous sont indispensables à la création de votre carte nominative Modalis.

M<sup>me</sup>  M.

Nom .....

Prénom .....

Date de naissance .....

Adresse .....

Ville ..... Code postal .....

Téléphone .....

Email .....

## Titres rechargeables

Ticket unitaire tout public (hors solidaire, groupe, aller/retour)

Carte 10 voyages

Ticket Aller-Retour

Abonnements hebdo, mensuel et annuel

## Pièces justificatives obligatoires

Photocopie recto/verso de votre pièce d'identité

Photo d'identité récente (qui sera imprimée en agence sur votre carte de transport)

Vous pouvez exercer vos droits d'accès, de rectification et effacement des données vous concernant à l'adresse [dpo@nouvelle-aquitaine.fr](mailto:dpo@nouvelle-aquitaine.fr), ou par courrier postal. Pour plus d'informations sur la protection des données : <https://www.nouvelle-aquitaine.fr/donnees-personnelles>

