

Comment faire ?



1

J'appelle au **0 970 870 870**
au plus tard la veille de mon déplacement avant 17h
et le vendredi avant 17h pour un déplacement le lundi.

OU

TAD Mon TAD Nouvelle-Aquitaine

OU

Je réserve en ligne sur le site :
[transports.nouvelle-aquitaine.fr/transport-la-demande/
reserver/charente-maritime](https://transports.nouvelle-aquitaine.fr/transport-la-demande/reserver/charente-maritime)

2

Je donne mon nom, mes coordonnées
et indique ma destination.



L'opérateur m'indiquera l'heure prévisionnelle
de ma prise en charge et me confirmera
l'heure d'arrivée à destination. Je pense
à réserver mon retour si besoin.

3

Je me tiens prêt devant mon domicile
lorsque le véhicule se présente.

4

Je règle mon voyage auprès du conducteur.



*Pour le retour,
rdv sur le lieu initial de
dépose à l'heure convenue.*

C'est parti!!!

Toute l'information sur
transports.nouvelle-aquitaine.fr



Le Transport à la Demande (TAD) est un service public et collectif,
ouvert à tous, proposé par la Communauté de Communes Aunis
Sud avec le soutien de la Région Nouvelle-Aquitaine.

Un véhicule vient vous chercher à votre domicile et vous permet
de rejoindre les services de proximité (*médecins, supermarchés,
centre social...*) de votre communauté de communes (*minimum
à 3 km de votre domicile*).

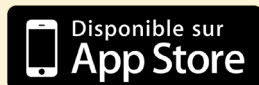
Ce service, à un tarif modique, fonctionne aux jours et horaires
indiqués dans cette fiche horaire (*hors jours fériés*).

MA RÉSERVATION EST OBLIGATOIRE LA VEILLE DE MON DÉPLACEMENT

TAD SUR L'APPLICATION GRATUITE :
MON TAD NOUVELLE-AQUITAINE



OU



ou RÉSERVATION EN LIGNE :
transports.nouvelle-aquitaine.fr



ou au **0 970 870 870**

APPEL NON SURTAXÉ

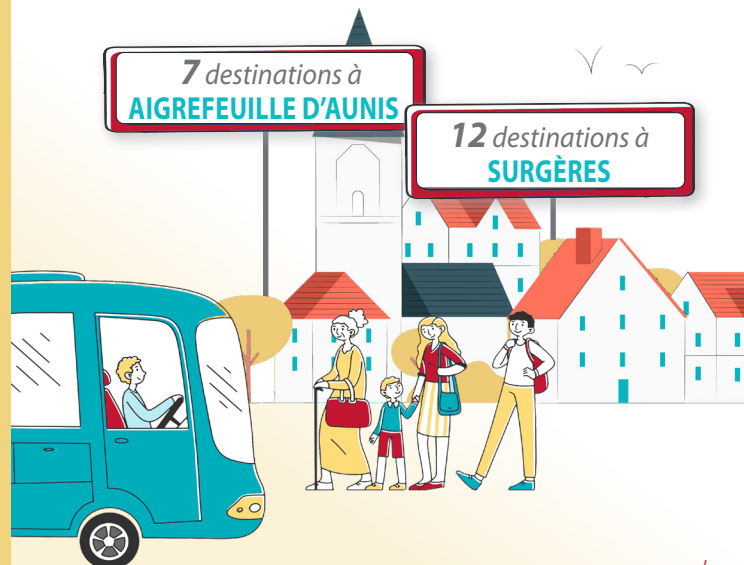
*Le centre d'appels est ouvert du lundi au samedi de 8h à 19h
Hors jours fériés.*

La plateforme de réservation vous permet d'organiser votre transport à
la demande avec votre compte en ligne. Une fois créé, vous conservez
votre compte en ligne et vous pouvez accéder à toutes les réservations
faites ou en cours.

Transport à la Demande

TARIFS	2,30€	1 voyage tarif tout public
	4,10€	Aller/Retour tarif tout public
	0,40€	1 voyage tarif Solidaire* <small>*sur présentation de la Carte Solidaire</small>

La Communauté de Communes vous transporte vers



Ouvert à tous
Accès PMR

J'appelle, je réserve, je voyage !



Plus d'informations sur :

aunis-sud.fr

ou

transports.nouvelle-aquitaine.fr

offre valable du 01/09/2023 au 31/08/2024

J'habite à ...

Aigrefeuille d'Aunis, Anais, Ardillières, Ballon, Bouhet, Breuil La Réorte, Chambon, Ciré d'Aunis, Forges, Genouillé, Landrais, La Devisse, Le Thou, Marsais, Puyravault, Saint Georges du Bois, Saint Crépin, Saint Mard, Saint Pierre d'Amilly, Saint Pierre La Noue, Saint Saturnin du Bois, Surgères, Virson, Vouhé



J'ai un rendez-vous médical, administratif, professionnel ...

La Communauté de Communes vous transporte sur le territoire Aunis Sud à minimum 3 km de votre domicile.

Je vais à ...

AIGREFEUILLE D'AUNIS ▶ 7 destinations :



Mairie, Piscine, Gare, Zone commerciale, ZI du Fief Girard, Gendarmerie, Groupe scolaire (banque alimentaire)

JOUR	ARRIVÉE	HORAIRE	DÉPART	HORAIRE
Mercredi	à Aigrefeuille	14h	de Aigrefeuille	17h
Judi	à Aigrefeuille	09h	de Aigrefeuille	12h
Samedi	à Aigrefeuille	10h	de Aigrefeuille	12h

Je vais à ...

SURGÈRES ▶ 12 destinations :



Place de l'Europe, Place du Château, Place Brassens, CIAS, Piscine, Zone commerciale (Est), Gare, Maison Médicale (Sud), Cabinet médicale (Nord), Gendarmerie, ZI Ouest, Chemin de la Perche (Zone commerciale Ouest)

JOUR	ARRIVÉE	HORAIRE	DÉPART	HORAIRE
Lundi	à Surgères	15h	de Surgères	18h
Mardi	à Surgères	09h	de Surgères	12h
Mercredi	à Surgères	14h	de Surgères	17h
Vendredi	à Surgères	09h	de Surgères	12h
Samedi	à Surgères	10h	de Surgères	12h

Je paie auprès du conducteur...

VOYAGE TOUT PUBLIC

2,30€ 1 voyage 4,10€ Aller/Retour

AVEC LA CARTE SOLIDAIRE*

0,40€ 1 voyage

ENFANT DE MOINS DE 4 ANS
Pour un adulte payant

Gratuit

ACCOMPAGNANT PERSONNE
À MOBILITÉ RÉDUITE**

Gratuit

* Pour le tarif solidaire, justifier d'une Carte Solidaire délivrée par la Région Nouvelle-Aquitaine. Pour en faire la demande, consulter le site : cartesolidaire-nouvelle-aquitaine.cba.fr

** Sur présentation de la carte d'invalidité.

Service accessible également aux titulaires d'un abonnement sur carte papier.

Tarifs en vigueur au 1^{er} septembre 2023 au 31 août 2024.

Les horaires sont disponibles sur :

aunis-sud.fr ou transports.nouvelle-aquitaine.fr

Réclamations par mail à :
contact@aunis-sud.fr

Le service ne fonctionne pas les jours fériés.

Les horaires sont susceptibles d'être modifiés et ne sauraient constituer un engagement contractuel de la part de la Région Nouvelle-Aquitaine et de la Communauté de Communes Aunis Sud.