

Se déplacer en CAR

- Le plan du réseau
- Les tarifs
- Les infos pratiques...



Les tarifs

Tarifs applicables quelle que soit la distance parcourue et même en correspondance directe avec une autre ligne routière de la Région Nouvelle-Aquitaine.

VOYAGE SIMPLE 2,30€ Tarif tout public 0,40€ Tarif solidaire (sous conditions de ressources)	VOYAGE ALLER/RETOUR⁽⁴⁾ 4,10€ Tarif tout public	10 VOYAGES 18,40€ Tarif tout public soit 1,84€ le voyage 9,20€ Tarif - 28 ans soit 0,92€ le voyage
PASS HEBDO⁽¹⁾ 16,60€ Tarif tout public 8,30€ Tarif - 28 ans	PASS MENSUEL⁽²⁾ 43€ Tarif tout public 21,50€ Tarif - 28 ans	PASS ANNUEL⁽³⁾ 430€ Tarif tout public soit 35,83€ / mois 215€ Tarif - 28 ans soit 17,92€ / mois
ACCÈS GRATUIT <ul style="list-style-type: none"> Enfant -4 ans avec un adulte payant Accompagnant PMR* Ancien combattant (sur présentation de la carte) 	GROUPE +10 PERS. (sur réservation) 16€ pour 10 pers. (puis 1,60€ / pers. supplémentaire)	<small>⁽¹⁾Validité 7 jours qui peut débuter n'importe quel jour de la semaine.</small> <small>⁽²⁾Abonnement glissant.</small> <small>⁽³⁾Engagement sur 12 mois. En cas de non-utilisation totale ou partielle, et quel qu'en soit le motif, aucun remboursement même partiel ne pourra être effectué.</small> <small>⁽⁴⁾Validité dans la journée</small> <small>* Personne à Mobilité Réduite</small>

Carte SOLIDAIRE

un vrai coup de pouce pour vos déplacements

- La Carte Solidaire permet de voyager à bord des trains et cars régionaux de Nouvelle-Aquitaine avec une réduction de 80% qui s'applique sur le billet au tarif normal.
- La carte est nominative, gratuite et valable un an.
- Faites la demande en ligne sur transports.nouvelle-aquitaine.fr ou téléchargez le formulaire de souscription sur le site. **0 969 36 89 11** (appel non surtaxé).



Préparez votre voyage sur transports.nouvelle-aquitaine.fr



Vous cherchez une ligne près de chez vous.
 Utilisez le module horaires en saisissant une adresse.

Vous cherchez le meilleur itinéraire
 Rentrez votre adresse de départ et votre destination dans le calculateur Modalis.

Vous souhaitez connaître les conditions de circulation
 Consulter l'info trafic.

Où vous renseigner ?

- En ligne et par téléphone**
- Sur transports.nouvelle-aquitaine.fr
 - En appelant le **0970 870 870** (du lundi au samedi de 8h à 19h - prix d'un appel local)

Les 3 grands avantages de se déplacer avec les cars régionaux

- Économie**
 Ne vous souciez plus du prix du carburant, des coûts de stationnement, de l'entretien du véhicule : un euro par jour pour aller travailler avec un pass mensuel tout public (avec la participation de 50% de votre employeur, sur la base de 20 trajets dans le mois).
- Sérénité**
 Finies les contraintes de la conduite automobile (incertitude du trafic, difficultés de stationnement), **profitez confortablement de votre temps libre en plus pour lire, travailler, vous reposer...**
- Respect de l'environnement**
 Un car complet, c'est près de 60 voitures en moins sur la route (en autosolisme). Et à bord des futurs cars au biogaz, vous participerez à réduire de 80% les émissions de particule fines.

Bon à savoir

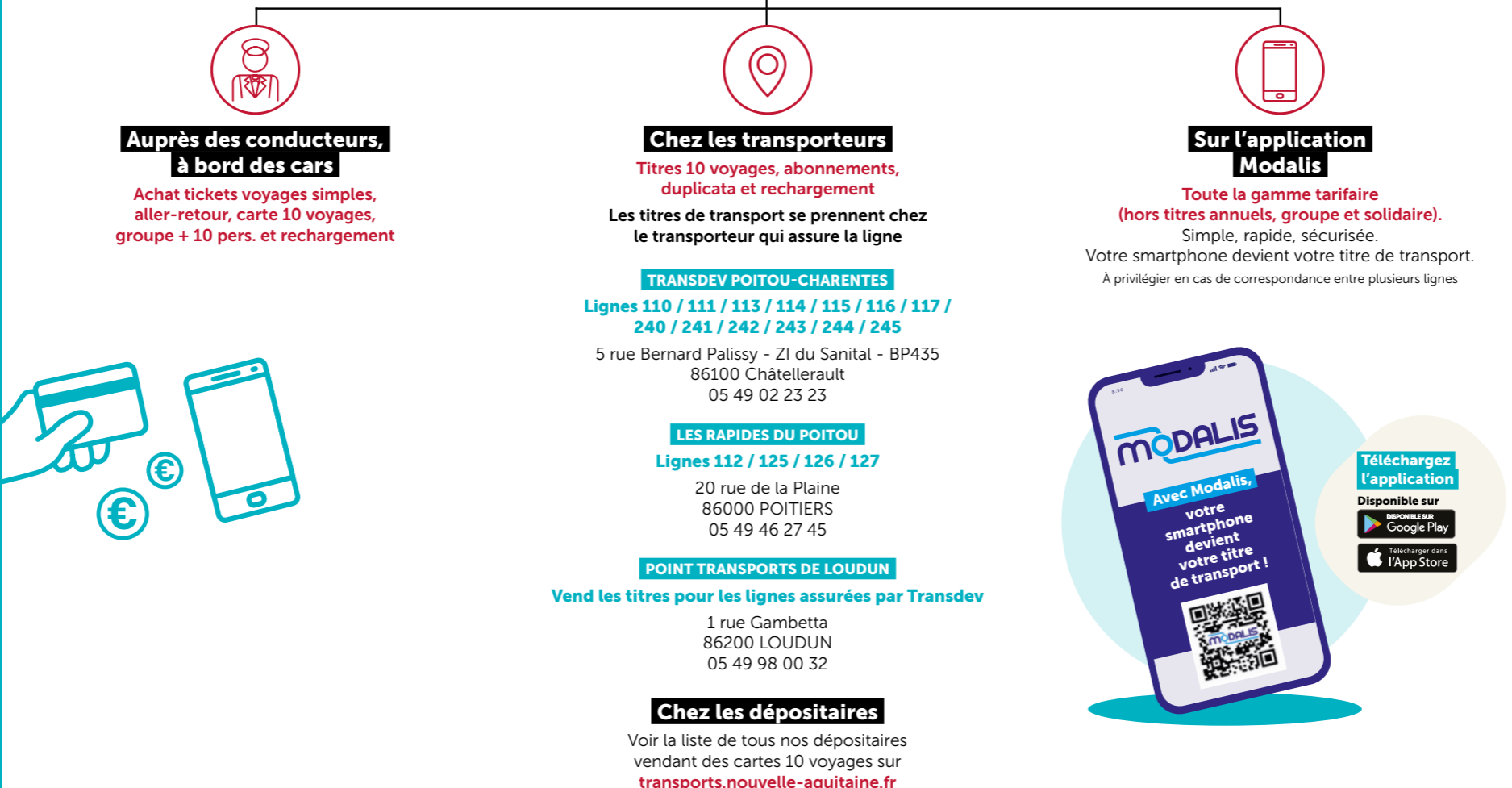
Participation employeur
 Depuis le 1^{er} septembre 2023, les employeurs doivent prendre en charge au minimum 50% du coût des abonnements de transport public de leurs salariés. Renseignez-vous !

Bon plan pour les jeunes
 Munis de leur carte d'abonnement aux transports scolaires régionaux, les jeunes pourront voyager gratuitement sur l'ensemble des lignes régionales hors temps scolaire : mercredi après-midi, samedi, dimanche et vacances scolaires (sauf estivales).

Besoin d'un service de transport spécifique ? Pensez au transport à la demande
 Vous avez la possibilité de demander un service sur réservation (aux horaires et points d'arrêt pré-défini) sur les lignes Poitiers / Vernon et Luchapt / Confolens au **0 970 870 870**.

La Région Nouvelle-Aquitaine finance 90% de votre voyage

Où acheter mon titre de transports ?

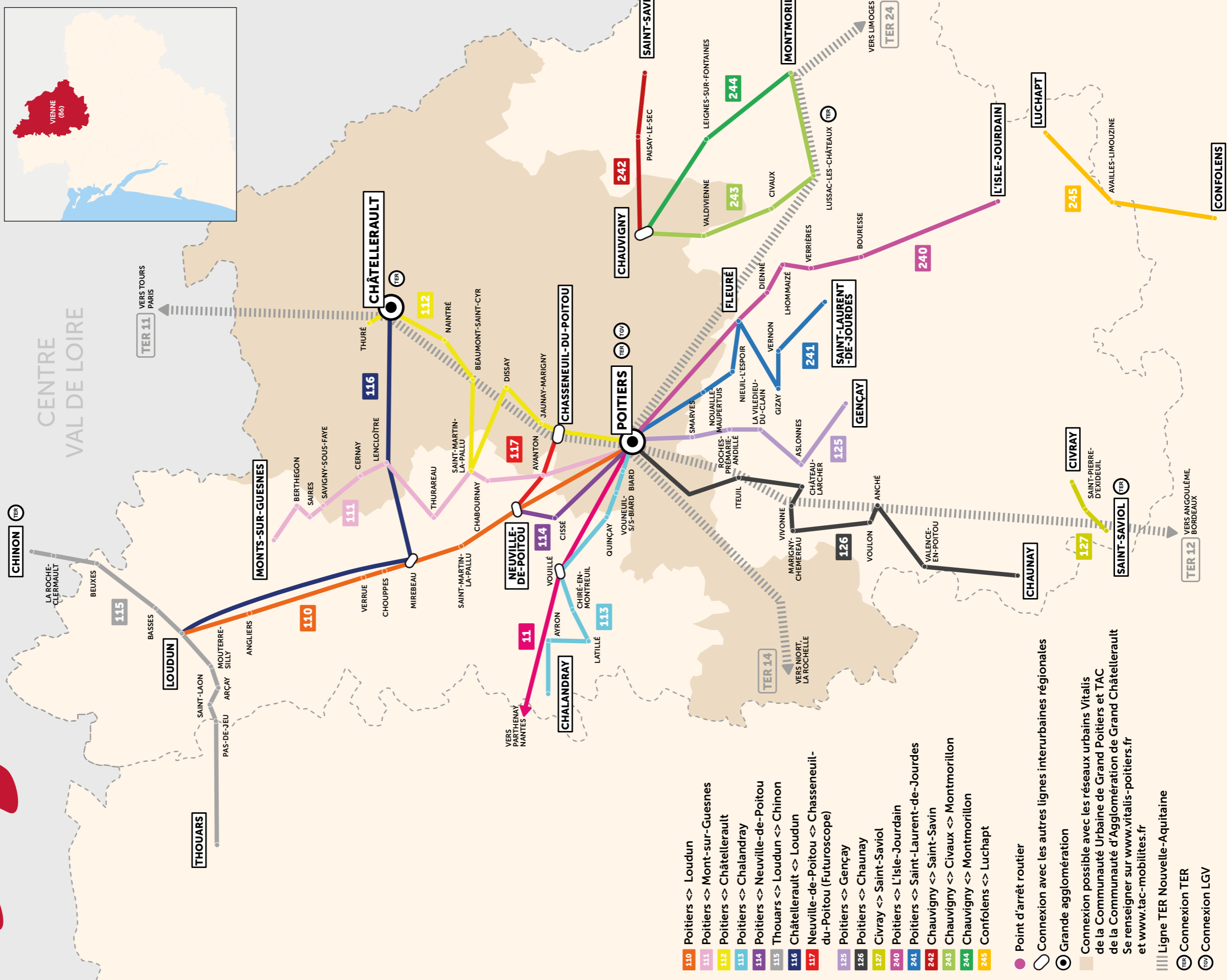


Règles d'usage

- Arrêt du car**
 Pour demander l'arrêt du car, merci de bien vouloir faire signe au conducteur.
- Achat ticket à bord du car**
 Préparez votre monnaie pour faire l'appoint lors de l'achat du ticket à bord du car.
- Valider son titre**
 À chaque montée à bord du car, même en correspondance, pensez à valider votre titre.
- Correspondance**
 En cas de correspondance, annoncez votre destination finale dès le départ.
- Attacher sa ceinture**
 Vous êtes tenus d'attacher votre ceinture dans les autocars.

CARS RÉGIONAUX

VIENNE



- Poitiers <-> Loudun
- Poitiers <-> Mont-sur-Guesnes
- Poitiers <-> Châtelleraut
- Poitiers <-> Chalandray
- Poitiers <-> Neuville-de-Poitou
- Thouars <-> Loudun <-> Chinon
- Châtelleraut <-> Loudun
- Neuville-de-Poitou <-> Chasseneuil-du-Poitou (Futuroscope)
- Poitiers <-> Gençay
- Poitiers <-> Chaunay
- Civray <-> Saint-Saviol
- Poitiers <-> L'Isle-Jourdain
- Poitiers <-> Saint-Laurent-de-Jourdes
- Chauvigny <-> Saint-Savin
- Chauvigny <-> Civaux <-> Montmorillon
- Chauvigny <-> Montmorillon
- Confolens <-> Luchapt

- Point d'arrêt routier
- Connexion avec les autres lignes interurbaines régionales
- Grande agglomération
- Connexion possible avec les réseaux urbains Vitalis de la Communauté Urbaine de Grand Poitiers et TAC de la Communauté d'Agglomération de Grand Châtelleraut
Se renseigner sur www.vitalis-poitiers.fr et www.tac-mobilites.fr
- Ligne TER Nouvelle-Aquitaine
- Connexion TER
- Connexion LGV